

## Contacting Dell

To contact Dell for sales, technical support, or customer service issues, go to [dell.com/ContactDell](http://dell.com/ContactDell)

## Kontaktiranje tvrtke Dell

Za kontaktiranje tvrtke Dell radi prodaje, tehničke podrške ili problema usluga za korisnike idite na [dell.com/ContactDell](http://dell.com/ContactDell)

## Обращение в компанию Dell

Чтобы обратиться в компанию Dell по вопросам сбыта, технической поддержки или обслуживания пользователей, перейдите на веб-узел [dell.com/ContactDell](http://dell.com/ContactDell)

## Kontakt s Dell-om

Da biste kontaktirali Dell sa pitanjima u vezi prodaje, tehničke podrške ili korisničkog servisa, posetite stranicu [dell.com/ContactDell](http://dell.com/ContactDell)

## פנייה אל Dell

לפנייה אל Dell בנושא מכירות, תמיכה טכנית או שירות לקוחות, בקר באתר [dell.com/ContactDell](http://dell.com/ContactDell)

## More Information

For regulatory and safety best practices, see [dell.com/regulatory\\_compliance](http://dell.com/regulatory_compliance)

## Više informacija

Za zakonske i sigurnosne informacije pogledajte [dell.com/regulatory\\_compliance](http://dell.com/regulatory_compliance)

## Подробная информация

Для ознакомления с передовой практикой соблюдения нормативной документации и мер безопасности, перейдите на веб-узел [dell.com/regulatory\\_compliance](http://dell.com/regulatory_compliance)

## Dodatne informacije

Za regulatorne i najbolje bezbednosne prakse pogledajte [dell.com/regulatory\\_compliance](http://dell.com/regulatory_compliance)

## מידע נוסף

לקבלת מידע נוסף אודות שיטות העבודה המומלצות בנושא תקנה ובטיחות, עיין בכתובת [dell.com/regulatory\\_compliance](http://dell.com/regulatory_compliance)

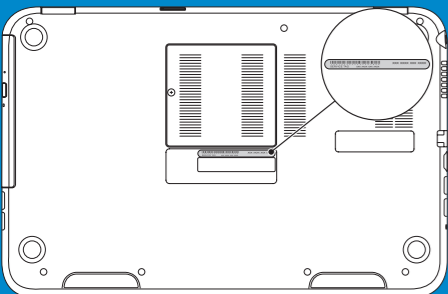
## Service Tag

Servisna oznaka

Метка производителя

Servisna oznaka

תג שירות



## Información para la NOM o Norma Oficial Mexicana (Solo para México)

La siguiente información afecta a los dispositivos descritos en este documento de acuerdo a los requisitos de la Normativa Oficial Mexicana (NOM):

### Importador:

Dell México S.A. de C.V.

Paseo de la Reforma 2620 – Piso 11°

Col. Lomas Altas

11950 México, D.F.

Número de modelo normativo: P26F

Voltaje de entrada: 100 V CA–240 V CA

Intensidad de entrada (máxima): 1,50 A/1,60 A

Frecuencia de entrada: 50 Hz–60 Hz

Intensidad de salida: 3,34 A/4,62 A

Tensión de salida: 19,5 V CC

© 2012 Dell Inc.

Dell™, the DELL logo, and Inspiron™ are trademarks of Dell Inc. Windows® is either a trademark or registered trademark of Microsoft Corporation in the United States and/or other countries.

Regulatory model: P26F | Type: P26F001

Computer model: Inspiron 5523

© 2012 Dell Inc.

Dell™, logotip DELL i Inspiron™ su zaštitni znakovi Dell Inc. Windows® je zaštitni znak ili registrirani zaštitni znak tvrtke Microsoft Corporation u Sjedinjenim Američkim Državama i/ili drugim zemljama.

Regulatorni model: P26F | Vrsta: P26F001

Model računala: Inspiron 5523

© 2012 г. Dell Inc.

Dell™, логотип DELL и Inspiron™ являются товарными знаками Dell Inc. Windows® является товарным знаком или охраняемым товарным знаком Microsoft Corporation в США и (или) других странах.

Модель согласно нормативной документации: P26F | Тип: P26F001

Модель компьютера: Inspiron 5523

© 2012 Dell Inc.

Dell™, logotip DELL i Inspiron™ su trgovačke oznake kompanije Dell Inc. Windows® je trgovačka oznaka ili registrovana trgovačka oznaka kompanije Microsoft Corporation u Sjedinjenim Državama i/ili drugim zemljama.

Regulatorni model: P26F | Tip: P26F001

Model računara: Inspiron 5523

© 2012 Dell Inc.

Dell™, הלוגו של Dell™, הלוגו של Dell™, הלוגו של Dell™ הם סימנים מסחריים של Dell Inc. Windows® הוא סימן מסחרי או סימן מסחרי רשום של Microsoft Corporation בארצות הברית ו/או בארצות אחרות.

דגם תקינה: P26F | סוג: P26F001

דגם מחשב: Inspiron 5523



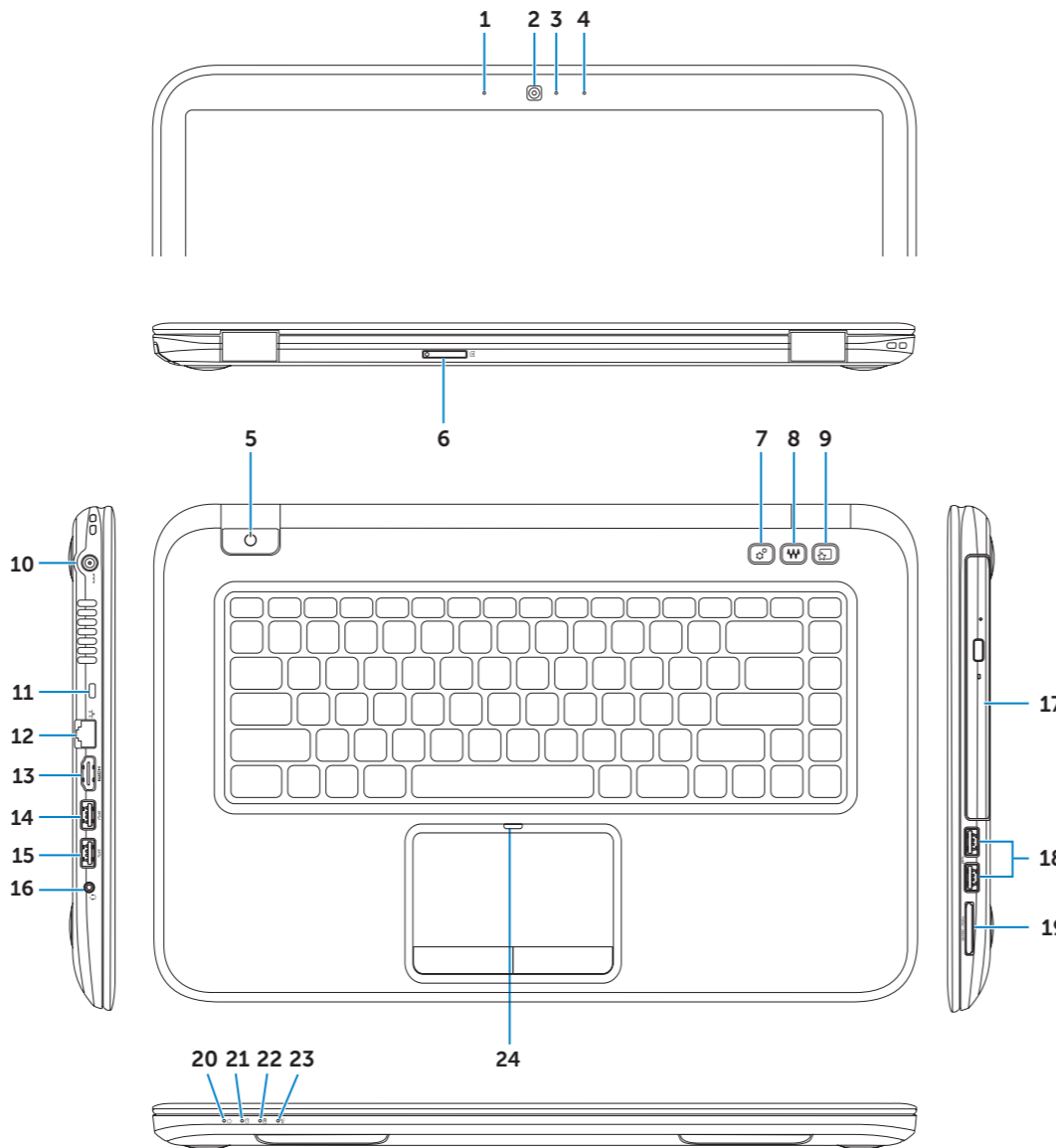
03WY8A00

Printed in China.

2012 - 07

## Computer Features

Funkcije računala | Особенности компьютера | Karakteristike računara | תכונות המחשב



- |   |                                     |                               |
|---|-------------------------------------|-------------------------------|
| 1. Left digital-array microphone        | 9. Dell Instant Launch button       | 17. Optical drive             |
| 2. Camera                               | 10. Power-adapter port              | 18. USB 3.0 ports (2)         |
| 3. Camera-status light                  | 11. Security-cable slot             | 19. 3-in-1 media-card reader  |
| 4. Right digital-array microphone       | 12. Network port                    | 20. Power-status light        |
| 5. Power button                         | 13. HDMI port                       | 21. Hard-drive activity light |
| 6. SIM-card slot (optional)             | 14. USB 3.0 port with PowerShare    | 22. Battery-status light      |
| 7. Windows Mobility Center button       | 15. USB 3.0 port                    | 23. Wireless-status light     |
| 8. Dell audio with preset switch button | 16. Headphone/Microphone combo port | 24. Touchpad-status light     |

- |  |  |   |
|--|--|---|
| 1. Lijevi digitalni mikrofoni                    | 9. Gumb za brzo pokretanje Dell            | 17. Optički pogon                               |
| 2. Fotoaparati                                   | 10. Ulaz adaptera za napajanje             | 18. USB 3.0 ulazi (2)                           |
| 3. Svjetlo statusa kamere                        | 11. Utor za sigurnosni kabel               | 19. 3-u-1 čitač medijskih kartica               |
| 4. Desni digitalni mikrofoni                     | 12. Mrežni priključak                      | 20. Svjetlo statusa napajanja                   |
| 5. Gumb za uključivanje/isključivanje            | 13. HDMI ulaz                              | 21. Indikator aktivnosti tvrdog pogona          |
| 6. Utor za SIM karticu (opcionalni)              | 14. USB 3.0 priključak s PowerShare        | 22. Svjetlo statusa baterije                    |
| 7. Gumb za Windows centar za mobilnost           | 15. USB 3.0 priključak                     | 23. Svjetlo statusa bežične veze                |
| 8. Dell audio s gumbom za prethodno postavljanje | 16. Kombinirani ulaz za slušalice/mikrofon | 24. Svjetlo statusa podloge osjetljive na dodir |

- |  |  |   |
|--|--|---|
| 1. Левый цифровой микрофон                         | 10. Порт адаптера питания                          | 19. Устройство чтения мультимедийных карт памяти типа «3 в 1» |
| 2. Камера  | 11. Гнездо для защитного троса                     | 20. Индикатор состояния питания                               |
| 3. Индикатор состояния камеры                      | 12. Сетевой порт                                   | 21. Индикатор активности жесткого диска                       |
| 4. Правый цифровой микрофон                        | 13. Порт HDMI                                      | 22. Индикатор состояния аккумулятора                          |
| 5. Кнопка питания                                  | 14. Разъем USB 3.0 с поддержкой функции PowerShare | 23. Индикатор состояния беспроводного соединения              |
| 6. Слот для SIM-карты (заказывается дополнительно) | 15. Порт USB 3.0                                   | 24. Индикатор состояния сенсорной панели                      |
| 7. Кнопка центра мобильности Windows               | 16. Комбинированный порт для наушников/микрофона   |   |
| 8. Аудио Dell с кнопкой переключения предустановок | 17. Оптический дисковод                            |   |
| 9. Кнопка мгновенного запуска Dell                 | 18. Порты USB 3.0 (2)                              |   |

- |  |  |   |
|--|--|---|
| 1. Levi digitalni usmereni mikrofoni     | 9. Dell Instant Launch taster              | 17. Optička disk jedinica                   |
| 2. Kamera                                | 10. Port adaptera za napajanje             | 18. USB 3.0 portovi (2)                     |
| 3. Svetlo za status kamere               | 11. Slot za zaštitni kabl                  | 19. 3-u-1 čitač medijskih kartica           |
| 4. Desni digitalni usmereni mikrofoni    | 12. Mrežni port                            | 20. Svetlo za status napajanja              |
| 5. Taster za uključivanje/isključivanje  | 13. HDMI port                              | 21. Svetlo aktivnosti jedinice tvrdog diska |
| 6. Slot za SIM karticu (opciono)         | 14. USB 3.0 port sa PowerShare             | 22. Svetlo za status baterije               |
| 7. Windows Mobility Center taster        | 15. USB 3.0 port                           | 23. Svetlo za status bežične funkcije       |
| 8. Dell audio sa tasterom za podešavanje | 16. Kombinovani port za slušalice/mikrofon | 24. Svetlo za status tačpeda                |

- |   |   |                               |
|---|---|-------------------------------|
| 1. מיקרופון במערך דיגיטלי שמאלי                           | 9. לחצן Dell Instant Launch (הפעלה מהירה של Dell) | 17. יחידת דיסק אופטי          |
| 2. מצלמה  | 10. יציאת מתאם חשמל                               | 18. יציאת USB 3.0 (2)         |
| 3. נורית מצב מצלמה  | 11. חריץ כבל אבטחה                                | 19. קורא כרטיסי מדיה 3 באחד   |
| 4. מיקרופון במערך דיגיטלי ימני                            | 12. יציאת רשת                                     | 20. נורית מצב מתח             |
| 5. לחצן הפעלה   | 13. יציאת HDMI                                    | 21. נורית פעילות של כוון קשיח |
| 6. חריץ לכרטיס SIM (אופציונלי)                            | 14. יציאת USB 3.0 עם PowerShare                   | 22. נורית מצב סוללה           |
| 7. לחצן Windows Mobility Center (מרכז הניידות של Windows) | 15. יציאת USB 3.0                                 | 23. נורית מצב רשת אלחוטית     |
| 8. שמע של Dell עם לחצן מעבר בין הגדרות קבועות מראש        | 16. יציאה משולבת לאוזניות/מיקרופון                | 24. נורית מצב משטח מגע        |



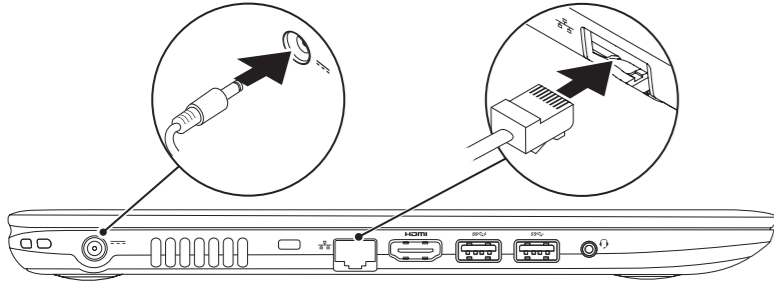
# 1 Connect the network cable (optional) and the power adapter

Priključivanje mrežnog kabela (opcionarno) i adaptera za napajanje

Подсоедините сетевой кабель (необязательно) и адаптер питания

Povežite mrežni kabl (opciono) i adapter za napajanje

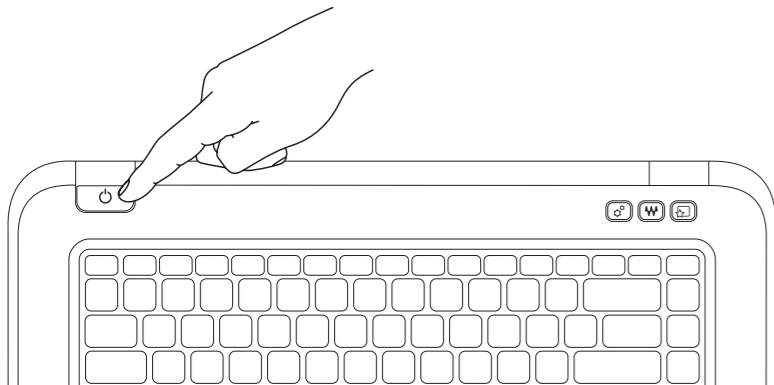
חבר את כבל הרשת (אופציונלי) ואת מתאם החשמל



# 2 Press the power button

Pritisnite gumb za uključivanje/isključivanje | Нажмите кнопку питания

Pritisnite taster za uključivanje | לחץ על מתג ההפעלה



# 3 Complete Windows setup

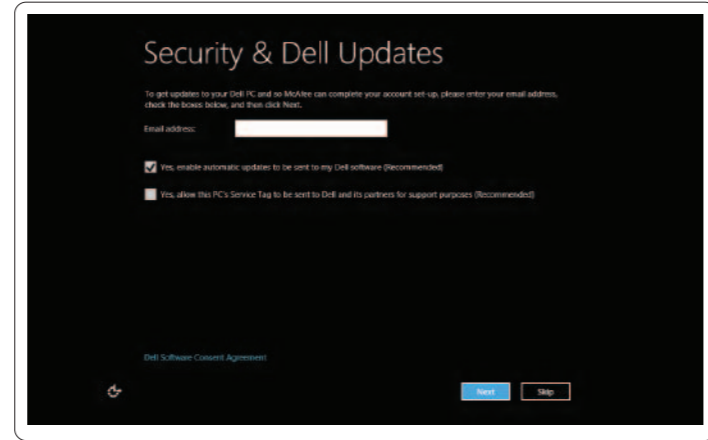
Program za dovršetak instalacije Windowsa | Завершите установку Windows

Završite konfiguraciju sistema Windows | Windows של תוכנית ההתקנה של

## Enable security

Omogući sigurnost | Включите средства безопасности

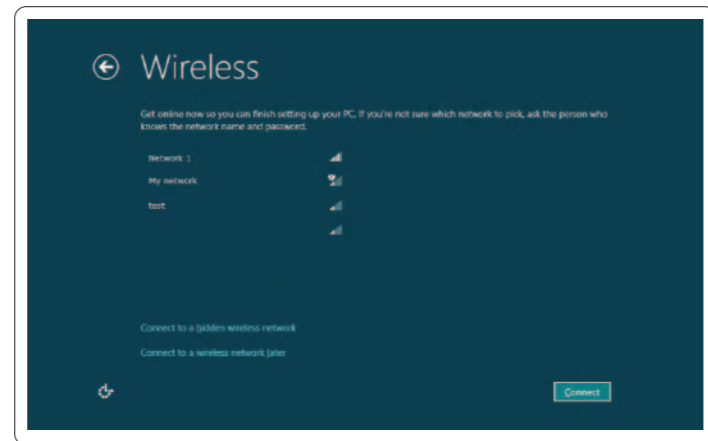
Omogućite funkciju bezbednosti | הפעל אבטחה



## Configure wireless (optional)

Konfiguriraj bežičnu vezu (opcionarno) | Настройте беспроводной режим (необязательно)

Konfigurirajte bežičnu funkciju (opciono) | הגדר רשת אלחוטית (אופציונלי)



# Windows 8

Tiles | Naslovi | Иконки | Pločice | חלונות



## Swipe or scroll to access more tiles

Za pristup više naslova prevucite prstom ili se pomaknite | Проведите пальцем по дисплею или прокрутите страницу, чтобы отобразить больше иконок

Prevucite ili listajte da biste pristupili većem broju pločica | החלק או גלול כדי לגשת לחלונות נוספות

## Note: Swipe works only on touch-screen displays

Napomena: Prevlačenje funkcioniра samo na prikazu dodirnog zaslona

Примечание: Провести пальцем можно только по дисплею с сенсорным экраном

Napomena: Prevlačenje funkcioniра samo na ekranima osjetljivim na dodir

הערה: החלקה פועלת רק במסכי מגע

Resources | Resursi | Ресурсы | Resursi | משאבים



## Getting started

Početak rada

Начало работы

Početak rada

תחילת העבודה

## My Dell Support Center

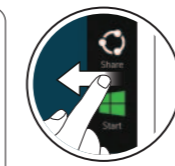
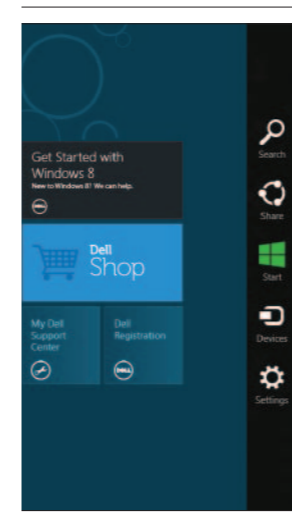
Moj Centar za podršku tvrtke Dell

Центр технической поддержки компании Dell

Moj Dell centar za podršku

מרכז התמיכה של Dell

Charms sidebar | Чаробна navigacijska tipka | Боковая панель быстрого доступа | Bočna traka "Čari" | Charms צדי סרגל



## Swipe from right edge of the display

Prevucite od desnog ruba zaslona

Проведите пальцем по дисплею справа налево

Prevucite prstom od desne ivice ekrana

חחלק מהקצה הימני של המסך



## Swipe from right edge of the touchpad

Potegnite od desnog ruba podloge osjetljive na dodir

Проведите пальцем по сенсорной панели справа налево

Prevucite prstom od desne ivice tačpeda

חחלק מהקצה הימני של משטח המגע



## Point mouse to lower- or upper-right corner

Postavite miša u donji ili gornji desni kut

Наведите курсор мыши на нижний или верхний правый угол

Postavite pokazivač miša u donji ili gornji desni ugao

כוון את העכבר לפינה הימנית התחתונה או העליונה

# Function Keys

Funkcije tipki | Функциональные клавиши | Funkcionalni tasteri | מקשי פונקציות

F1	Switch to external display	Prebaci na vanjski zaslon Переключение на внешний дисплей Prebacivanje na eksterni prikaz עבור אל צג חיצוני
F2	Turn off/on wireless	Isključiti/uključiti bežično Включение/выключение беспроводного режима Isključivanje/uključivanje bežične funkcije הפעל/השבט פעילות אלחוטית
F3	Enable/disable touchpad	Omogući/onemogući podlogu osjetljivu na dodir Включение/отключение сенсорной панели Aktivacija/deaktivacija tačpeda הפעל/השבט משטח המגע
F4	Decrease brightness	Smanjivanje svjetline   Уменьшение уровня яркости Smanjenje osvetljenja   הפחת את רמת הבהירות
F5	Increase brightness	Povećavanje svjetline   Увеличение уровня яркости Povećanje osvetljenja   הגבר את רמת הבהירות
F6	Toggle keyboard backlight	Prebacivanje na pozadinsko osvetljenje tipkovnice Переключение подсветки клавиатуры Promena pozadinskog osvetljenja tastature הפעל/השבט תאורה אחורית של המקלדת
F7		Reprodukcija prethodnog zapisa ili poglavlja
F8	Play previous track or chapter	Воспроизведение предыдущей дорожки или предыдущего раздела Reprodukcija prethodne numere ili poglavlja הפעל את הרצועה או הפרק הקודמים
F9	Play/Pause	Reprodukcija/Pauza   Воспроизведение/Пауза Reprodukcija/pauziranje   הפעל/השהה
F10	Play next track or chapter	Reprodukcija sljedećeg zapisa ili poglavlja Воспроизведение следующей дорожки или следующего раздела Reprodukcija naredne numere ili poglavlja הפעל את הרצועה או הפרק הבאים
F11	Decrease volume level	Smanjenje glasnoće   Уменьшение уровня громкости Smanjenje nivoa jačine zvuka   החלש את עוצמת הקול
F12	Increase volume level	Povećanje glasnoće   Увеличение уровня громкости Povećanje nivoa jačine zvuka   הגבר את עוצמת הקול
F13	Mute audio	Isključi zvuk   Убрать звук Isključivanje zvuka   השתק שמע

